



VOUS ÊTES TOUS DOUÉS POUR LES LANGUES, IL SUFFIT DE TROUVER LA BONNE TECHNIQUE. LA «TECHNIQUE QUI FAIT PARLER».



Le Comptoir des Langues, c'est :

- Une technique qui vous assure une **mémorisation définitive**,
- Dans le **plaisir d'apprendre**,
- **Deux fois plus rapidement** qu'une méthode traditionnelle.

- 25 ans de Recherche et Développement.
- Des centaines de milliers de managers, salariés et particuliers formés avec succès.

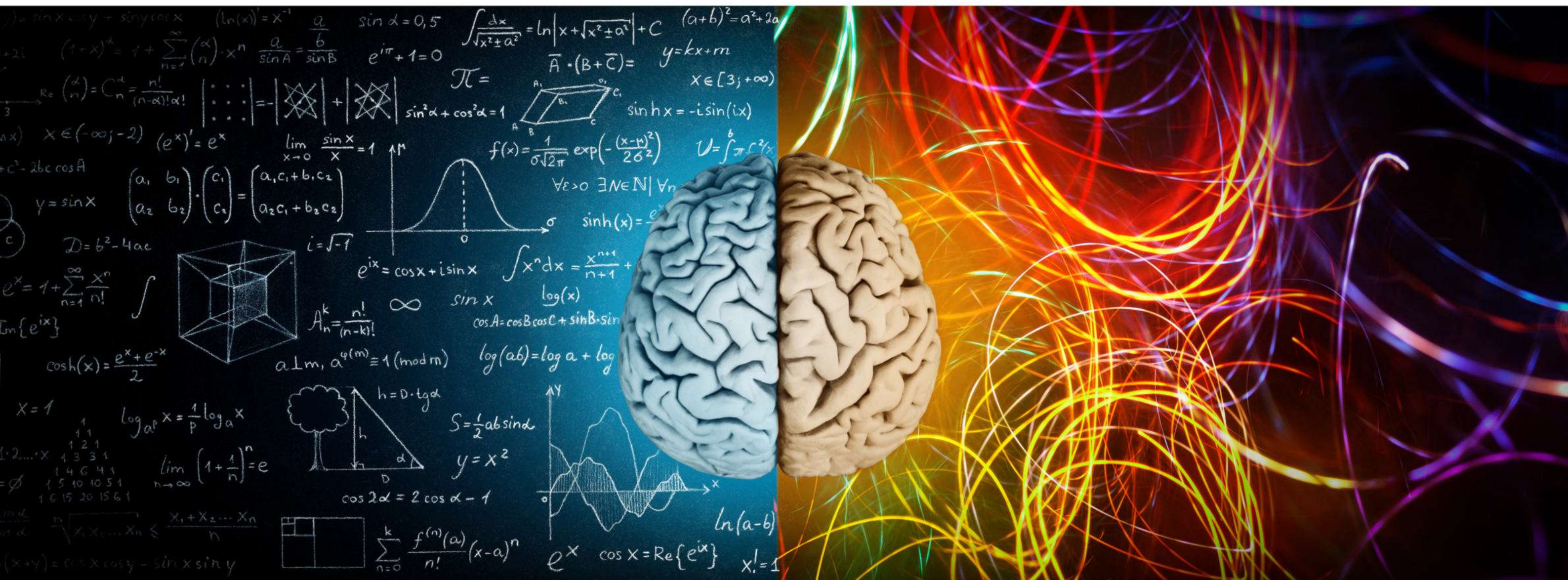
- Un label d'excellence décerné par la Chambre de Commerce et d'Industrie de Paris.

LE SAVIEZ-VOUS ?
VOUS OUBLIEZ 50 % DE CE
QUE VOUS APPRENEZ
AU BOUT DE QUELQUES
HEURES ET 90 % APRÈS 30
JOURS.

NOTRE TECHNIQUE VOUS PERMET DE PARLER ET DE
COMPRENDRE UNE LANGUE

SANS OUBLI, SANS ENNUI, SANS PERTE DE TEMPS.





NOS PERCÉES LINGUISTIQUES

- Nos Activateurs de Mémoire
- Nos Accélérateurs d'Apprentissage
- Nos Antidouleur Pédagogiques

LA RÉCURRENCE INTELLIGENTE

«UN ACTIVATEUR DE MÉMOIRE ESSENTIEL»



Comment activer la mémoire «qui se souvient» pour déclencher une communication libre ?

La «Technique qui fait Parler» et ses «Romans Pédagogiques», ses «Grammaires Business», ses «Jeux de Rôle» contiennent un système qui prend en compte les 6 étapes de mémorisation pour ne pas oublier ce que l'on a appris.

On l'appelle la «Récurrence Intelligente».

La «Montée en Mémoire» des mots doit intervenir dans un laps de temps le plus court possible, pour éviter la courbe de l'oubli.



Les étapes de la mémorisation définitive



LA MÉMOIRE ASSOCIATIVE

"UN PUISSANT ACCÉLÉRATEUR DE MÉMOIRE"



En plus de la récurrence des mots, la mémoire associative est l'autre facteur qui participe à une mémorisation à long terme.

Nous avons traduit, dans nos supports pédagogiques, **des milliers de mots abstraits** par **des milliers de dessins concrets**, pour vous amener très vite à une compréhension claire et à une mémorisation définitive.

7 MÉMOIRES POUR APPRENDRE PLUS VITE



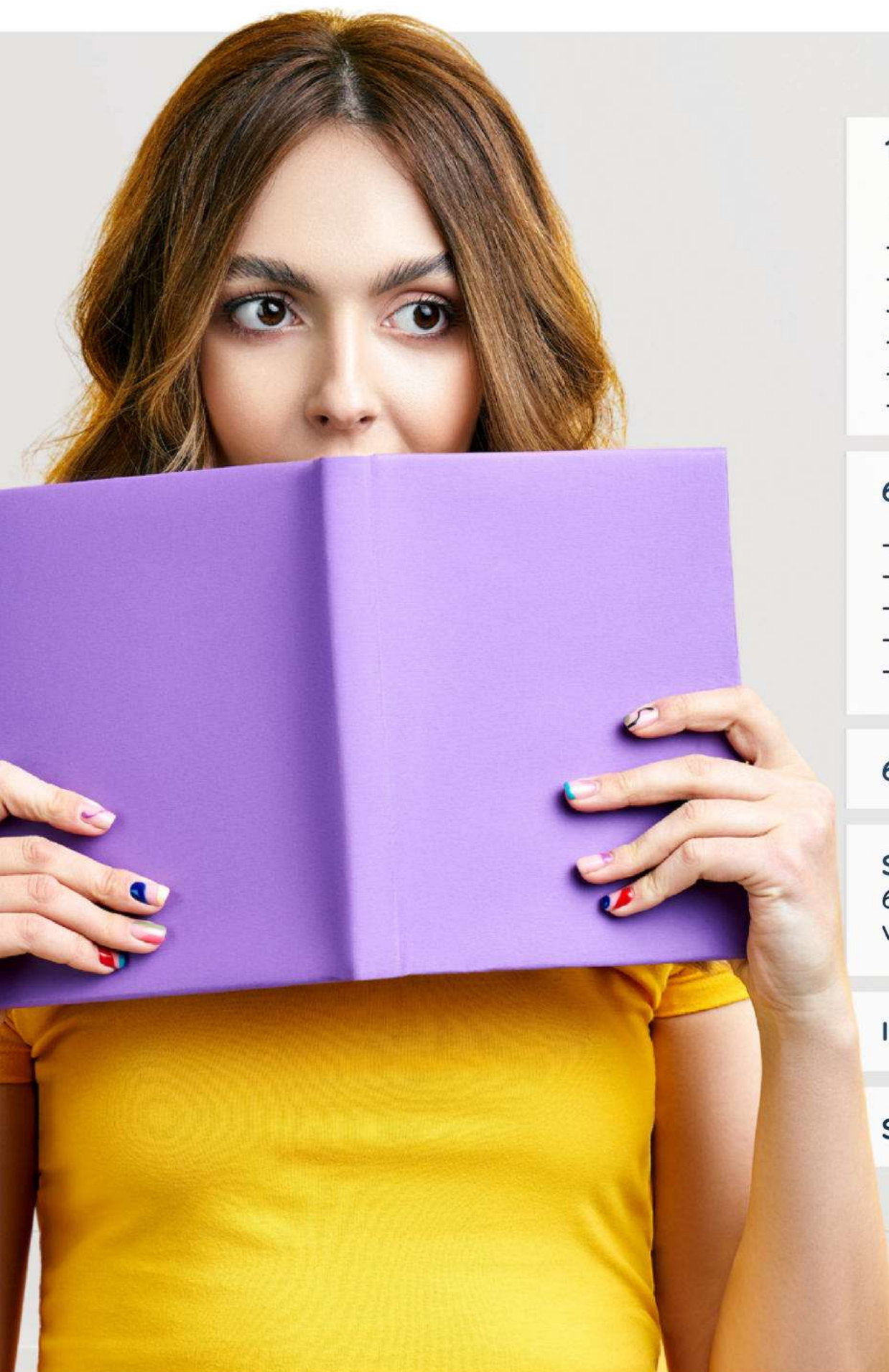
NOS SUPPORTS DÉPOSÉS ET NOTRE MANIÈRE UNIQUE DE LES ÉTUDIER FONT INTERVENIR SIMULTANÉMENT 7 TYPES DE MÉMOIRE :

MÉMOIRE AUDITIVE 10 %*
MÉMOIRE VISUELLE 20 %
MÉMOIRE AUDIOVISUELLE 50 %
MÉMOIRE ASSOCIATIVE 75 %
MÉMOIRE DE CE QUE L'ON FAIT 85 %
MÉMOIRE DE CE QUE L'ON FAIT
EN COMPRENANT TOUT 90 %
MÉMOIRE DE CE QUE L'ON FAIT EN
COMPRENANT TOUT, STIMULÉ
PAR L'INTÉRÊT 95/100 %

*Pourcentage de rétention mémorielle.

AU FINAL, ON SE SOUVIENT DE TOUT, ON N'OUBLIE RIEN !

NOTRE BIBLIOTHÈQUE DE SUPPORTS/LIVRES (Voir nos supports numériques pages 12 à 14)



17 romans pédagogiques :

Niveau 1 :

- A holiday
- The door-to-door salesman
- The busy businessman
- Do you speak English?
- A transfer to the US
- The courier

Niveau 2 :

- Mrs. Efficiency
- Miss Blunder
- We won the lottery
- Boss on the phone
- A job offer
- The business sign

Niveau 3 :

- A fortunate meeting
- A persuasive salesperson
- An enterprising spirit
- A sweet experience
- A business trip to Spain

6 jeux de rôle de vie quotidienne et professionnelle :

- Jeux de rôle "The business sign" (Niveau 2)
- Jeux de rôle de vie courante "A trip around the world" volumes 1 & 2 (Niveau 3)
- Jeux de rôle d'affaires (Niveaux 3/4)
- Jeux de rôle en entreprise (Niveaux 3/4)
- Jeux de rôle de vente "The young salesperson" (Niveau 4)

6 manuels de grammaire business (Niveaux 1 à 5)

Série "The Art of Management" (Niveau 4) :

6 supports pour découvrir le management à travers le monde... et le manager qui sommeille en vous.

Introduction aux best-sellers de la littérature anglo-saxonne d'un point de vue sociologique (Niveau 4)

Série "The young salesperson" (Niveau 4) : Techniques de vente et de marketing.

2 CERVEAUX POUR SE FORMER 2 FOIS PLUS VITE «D'INTENSES ACCÉLÉRATEURS D'APPRENTISSAGE»



COMMENT ACTIVER SIMULTANÉMENT LES 2 CERVEAUX POUR APPRENDRE 2 FOIS PLUS VITE ?

CERVEAU DROIT

Cerveau de
l'enfant
Communication

EXTRAVERSION
RÉFLEXE
INTUITION
SPONTANÉITÉ

INNÉ
PAS DE TEMPS

L'EXPRESSION EST NATURELLE
ON PARLE SPONTANÉMENT
COMMUNICATION EN TEMPS
RÉEL

MÉMOIRE ACTIVE

CERVEAU GAUCHE

Cerveau de
l'adulte
Grammaire

INTROVERSION
RÉFLEXION
RAISONNEMENT
LOGIQUE

ACQUIS
TEMPS

ON RÉFLÉCHIT
ON HÉSITE
RETARD DANS LA
COMMUNICATION

MÉMOIRE PASSIVE

RÉVEILLER LE CERVEAU DROIT
LE CERVEAU DE LA
COMMUNICATION

La manière unique d'absorber
intuitivement la langue, en étudiant
ces supports spécifiques, va
stimuler le cerveau droit,
l'extraversion, l'expression et
l'aisance à communiquer

SIMULTANÉMENT

RÉVEILLER LE CERVEAU GAUCHE
LE CERVEAU DE LA GRAMMAIRE

Le contenu de nos "Romans
Pédagogique", "Grammaires
Business" et "Jeux de Rôle" va
solliciter la réflexion et le
raisonnement, qui sont les
fonctions du cerveau gauche

L'ADULTE A BESOIN DE CES 2
CERVEAUX AFIN DE RÉUSSIR
RAPIDEMENT ET SÛREMENT
DANS L'ÉTUDE D'UNE LANGUE
ÉTRANGÈRE

LES ANTIDOULEURS PEDAGOGIQUES "POUR ENFIN APPRENDRE DANS LE PLAISIR"



D'APRÈS LES EXPERTS, CONFRONTÉ À DES INCOMPRÉHENSIONS, L'ÊTRE HUMAIN NE PEUT PAS MÉMORISER, IL S'ENNUIE, ET ÉPROUVE UNE FORME DE «DOULEUR INTELLECTUELLE».

**DEUX REMÈDES :
LA COMPRÉHENSION ET L'INTÉRÊT**

À L'ORAL COMME À L'ÉCRIT, NOS SUPPORTS ET NOTRE TECHNIQUE TRAQUENT VOS INCOMPRÉHENSIONS, SOURCES DE DOULEUR.

ILS CONTIENNENT DES ACTIVATEURS DE COMPRÉHENSION ET DES BOOSTERS D'INTÉRÊT, SOURCE DE PLAISIR.

Éprouvez l'intense satisfaction de communiquer librement, parce que vous aurez tout compris et tout mémorisé, dans le plaisir d'apprendre.



NOS COURS D'ANGLAIS

- Cours particuliers dans toute la France
- Stage intra-entreprise dans vos locaux
- Stage inter-entreprise intensif, en semaine et le WE



COURS PARTICULIERS

- Formation en Anglais sur mesure, en présentiel (IDF) ou en distanciel via votre logiciel préféré (Skype, Zoom, Meet...).
- Cours dispensés du lundi au dimanche, de 8h à 21h à votre convenance.
- L'ensemble de nos formateurs sont natif anglophone.

COURS EN MINI-GROUPE

- Semaines intensives inter-entreprise de 35h en mini-groupe de 6 à 9 personnes de niveau homogène.
- WE intensifs inter-entreprise de 14h en mini-groupe de 6 à 9 personnes de niveau homogène.
- Cours intra-entreprise en mini-groupe dans les locaux de votre entreprise.

**FAITES DE L'ANGLAIS VOTRE MEILLEUR BAGAGE,
POUR DE NOUVELLES OPPORTUNITÉS !**



Google Meet





NOS COURS D'ANGLAIS EN E-LEARNING

- L'easy-learning - "English is simple!"
- Les 5 saisons de l'e-learning - "English you'll love it!"
- Les 6 e-trainings de management relationnel - "Successful in English!"

24 h/24, 7 j/7, à votre rythme, à votre bureau ou chez vous.



VOUS N'AVEZ RIEN À APPRENDRE EN ANGLAIS, TOUT À REDÉCOUVRIR DU FRANÇAIS À L'ANGLAIS, IL N'Y A QU'UN PAS !

Niveaux débutants, faux débutants à intermédiaires

Le saviez-vous ? Au 12e siècle, les Londoniens et les Parisiens parlaient la même langue. En fait, la langue de nos voisins anglais est aussi la nôtre !

Construit d'expressions jumelles en anglais comme en français, "English is simple!" va rendre performants ceux qui n'ont jamais vraiment réussi à apprendre l'anglais.

- 150 doubles pages interactives avec des centaines d'exercices ludiques.
- 2 000 mots jumeaux, à la fois anglais et français.
- Seulement 50 mots typiquement anglais.
- De multiples points de culture, des vidéos, des galeries d'images.
- Un suivi hotline.
- Sur internet, PC, MAC, tablette.

Un nouveau point de vue pour faire des progrès extraordinaires et arrêter d'être fâché avec l'anglais. English is simple!

VOIR LA DÉMO



5 SAISONS D'E-LEARNING "ENGLISH YOU'LL LOVE IT !"



PASSEZ DE L'ENVIE D'APPRENDRE AU PLAISIR DE PARLER ANGLAIS ! UN VÉRITABLE «PRÊT-À-PARLER» ANGLAIS, MAINTENANT ET POUR TOUJOURS

Niveaux débutants à intermédiaires avancés

Chaque niveau comporte 8 à 12 claps (ou étapes) :

Claps 1 à 3 Les Sons pour le Dire : bien entendre, bien comprendre, bien émettre les sons anglais et écrire correctement.

Claps 4 à 7 Les Romans Pédagogiques : mémoriser tout ce que l'on apprend, avec nos séries d'histoires ludiques.

Clap 8 Les Grammaires Business : comprendre les règles en toute clarté.

Claps 9 à 12 Les Jeux de rôle : pour un véritable « prêt-à-parler » anglais.

- Des milliers de pages contenant des histoires pleines d'humour.
- Plus de 20 000 phrases audio enregistrées.
- Des dizaines de milliers de dessins qui se colorisent « mot par mot » au fil des sons.
- Des jeux de mémoire, de sons, quiz, jeux de rôle, exercices de grammaire, dictées...
- Un suivi hotline.
- Sur internet, PC, MAC.

VOUS ALLEZ AIMER PARLER ANGLAIS !

VOIR LA DÉMO



6 E-TRAININGS DE MANAGEMENT RELATIONNEL "SUCCESSFUL IN ENGLISH !"



MANAGEZ VOS RELATIONS AVEC SUCCÈS EN ANGLAIS POUR AMÉLIORER VOTRE LEADERSHIP ET VOTRE ANGLAIS

Niveaux intermédiaires & avancés

En français comme en anglais, qu'est-ce qui fait que certains réussissent dans leurs relations avec autrui et d'autres moins ?

Vous voulez motiver vos équipes et booster votre anglais ?

Les 6 e-trainings «L'art du Management et de la Prise de Décision» sont un condensé très efficace, en ligne et en anglais, des meilleures méthodes de management relationnel. -Quelles qualités doit posséder un manager pour être efficace ?

- Comment doit se comporter un manager dans des situations difficiles ?
- Comment prendre les bonnes décisions ?
- Comment maîtriser les 4 grands types de management pratiqués dans le monde ?
- Quel style de management utiliser selon la situation ?
- Que faire pour réussir ses relations d'affaires à l'étranger ?

Des textes informatifs et leurs voix audio,
des milliers d'illustrations pédagogiques,
des quiz de personnalité, des mises en situation,
de multiples exercices interactifs,
des enquêtes d'opinion, des points de culture...
Sur PC, MAC, tablettes, mobiles et un suivi hotline.

**SOYEZ L'ACTEUR DE VOTRE RÉUSSITE,
EN MANAGEMENT ET EN ANGLAIS !**

VOIR LA DÉMO





NOS MODULES DE PROGRESSION

MODULE 1 (SAISON 1 EN E-LEARNING)

Parfait débutant ou quelques connaissances lexicales ponctuelles.

(Equivalence TOEIC : 120-225 / Equivalence CECRL : A1)



DURÉE DU MODULE :

- COURS PARTICULIERS : 40 HEURES
- COURS DE GROUPE : 50 HEURES (2 À 4 PERSONNES MAXIMUM).

APTITUDES ACQUISES : Votre expression orale est débloquée. Vous êtes à même de reconnaître et d'utiliser les mots et les structures les plus usités, autant dans la vie courante que dans le domaine de l'entreprise.

EXPRESSION ORALE

Vous savez poser des questions simples et y répondre correctement. Votre expression sur un sujet préalablement étudié est déjà débloquée, mais reste élémentaire. Votre expression personnelle, très restreinte, ne vous permet pas encore d'être autonome.

COMPRÉHENSION ORALE

Vous décidez les sons de base de la langue. Il vous est toutefois encore difficile de reconnaître instantanément les sons à l'intérieur des mots. De ce fait, l'interlocuteur doit nettement ralentir son débit et articuler très soigneusement.

EXPRESSION ÉCRITE (Grammaire)

LE PRÉSENT SERA TOTALEMENT SOUS CONTRÔLE À LA FIN DE CE MODULE.

Les conjugaisons aux présents simple et progressif et au futur simple sont sous contrôle, ainsi que leurs formes contractées. L'emploi de l'infinitif après 'to want', 'to like', 'to need' et 'to intend' est correct. Les modaux 'can' et 'must' sont maîtrisés. Les pronoms personnels sujets et les interrogatifs, les adjectifs possessifs, ainsi que le cas possessif, sont sous contrôle. Un certain nombre d'adjectifs et d'adverbes sont assimilés et employés à bon escient. Vous écrivez de façon très élémentaire avec des phrases courtes.

COMPRÉHENSION ÉCRITE

Vous reconnaissez un vocabulaire qui se limite aux mots les plus usuels de la langue, ainsi que les structures grammaticales les plus simples.

FICHE AFFAIRES

Vous possédez un vocabulaire d'affaires élémentaire, qui vous permet de parler d'une société et de ses produits dans un langage "basique" mais déjà précis. Vous pouvez vous présenter, saluer et remercier de façon appropriée dans un contexte professionnel. Vous êtes capable de dire et de demander l'essentiel lorsque vous êtes en déplacement.

MODULE 2 (SAISON 2 EN E-LEARNING)

Aptitudes acquises lors du module 1 ou équivalent de 2 années d'études scolaires récentes en grammaire. (Equivalence TOEIC : 225-550 / Equivalence CECRL : A2)



DURÉE DU MODULE :

- COURS PARTICULIERS : 45 HEURES
- COURS DE GROUPE : 55 HEURES (2 À 4 PERSONNES MAXIMUM).

APTITUDES ACQUISES : Vous possédez une assise définitive quant aux structures et au vocabulaire usuels. Votre acquis linguistique, quoique restreint, est **TOTALEMENT** sous contrôle et vous permet de développer progressivement votre autonomie d'expression.

EXPRESSION ORALE

Vous possédez un début d'autonomie d'expression. Vos phrases sont encore élémentaires, en raison de vos connaissances lexicales et syntaxiques limitées. Toutefois, vous faites passer votre message de façon simple et claire, grâce à l'utilisation judicieuse de vos acquis.

COMPRÉHENSION ORALE

Vous commencez à bien reconnaître les sons à l'intérieur des mots, mais votre compréhension n'est pas instantanée. De ce fait, l'interlocuteur doit encore ralentir son débit et articuler soigneusement.

(EXPRESSION ÉCRITE (Grammaire

LE PRÉTÉRIT SERA TOTALEMENT SOUS CONTRÔLE À LA FIN DE CE MODULE.

Les conjugaisons aux préterits simple et progressif, au futur im- médiat, ainsi que leurs formes contractées, sont sous contrôle. Les pronoms personnels compléments, les formes comparatives de supériorité et d'égalité, ainsi que les formes superlatives, sont maîtrisées. Quelques tournures courantes et 'phrasal verbs' sont employés à bon escient. Vous écrivez sur des sujets concrets, dans un langage simple mais clair.

COMPRÉHENSION ÉCRITE

Vous reconnaissez un vocabulaire courant et les structures grammaticales de base.

FICHE AFFAIRES

Vous pouvez donner des instructions courtes concernant les actions quotidiennes dans un bureau. Vous êtes capable de passer des communications téléphoniques, de transmettre et demander des renseignements simples au téléphone et de prendre ou laisser des messages concis. Vous pouvez organiser un déplacement à l'étranger et "survivre" lors d'un tel séjour.

MODULE 3 (SAISONS 3 & 4 EN E-LEARNING)

Aptitudes acquises lors du module 2 ou équivalent de 4 années d'études scolaires récentes en grammaire. (Equivalence TOEIC : 550-785 / Equivalence CECRL : B1)



DURÉE DU MODULE :

- COURS PARTICULIERS : 55 HEURES
- COURS DE GROUPE : 65 HEURES (2 À 4 PERSONNES MAXIMUM).

APTITUDES ACQUISES : Vous vous orientez aisément dans les structures et le vocabulaire courants de la langue. Votre expression orale est autonome. Vos solides bases grammaticales vous permettent de "combiner" le langage pour exprimer vos idées et opinions de façon claire.

EXPRESSION ORALE

Vous résumez de façon claire un texte étudié. Vous possédez telles que 'to want someone to do something', sont employées à une autonomie d'expression dans des situations courantes. Vos bons écrits. Vos rédactions couvrent des sujets courants et variés. Les phrases sont plus élaborées. Vous intégrez quelques tournures et constructions plus complexes.

COMPRÉHENSION ORALE

Vous percevez l'ensemble des sonorités anglaises. Votre compréhension d'un interlocuteur, dans le cadre d'une conversation courante, est plutôt aisée, à condition que ce dernier ralentisse légèrement le débit de son expression.

(EXPRESSION ÉCRITE (Grammaire

LE PRESENT PERFECT SERA TOTALEMENT SOUS CONTRÔLE À LA FIN DE CE MODULE.

Le plus-que-parfait, les 'question tags' au présent, prétérit et 'present perfect', les formes élémentaires de la voix passive, les modaux, 'may', 'could' et 'should', ainsi que le gérondif, sont sous contrôle. L'emploi des pronoms relatifs et la construction des subordonnées sont maîtrisés. Les pronoms réfléchis et possessifs sont acquis. Des constructions verbales spécifiquement anglaises, telles que 'to want someone to do something', sont employées à bon escient. Vos rédactions couvrent des sujets courants et variés.

COMPRÉHENSION ÉCRITE

La palette de votre vocabulaire est à présent plutôt étendue et intègre des expressions et termes abstraits. Vous reconnaissez sans difficulté les principales structures grammaticales.

FICHE AFFAIRES

Vous êtes autonome dans des situations professionnelles courantes. Vous pouvez parler d'une société, de ses départements, de ses résultats, de ses produits et ses marchés dans un langage encore simple mais précis. Vous traitez des actions quotidiennes sans difficulté (la prise de rendez-vous, l'organisation d'une réunion, la gestion des appels téléphoniques...). Vous connaissez le langage de base quant à la création d'une société. Vous commencez à pouvoir gérer des situations courantes de négociation et de vente.

MODULE 4 (SAISON 5 EN E-LEARNING / THE ART OF MANAGEMENT)

Aptitudes acquises lors du module 3 ou équivalent de 6/7 années d'études scolaires récentes en grammaire. (Equivalence TOEIC : 785-945 / Equivalence CECRL : B2)



DURÉE DU MODULE :

- COURS PARTICULIERS : 50 HEURES
- COURS DE GROUPE : 60 HEURES (2 À 4 PERSONNES MAXIMUM).

APTITUDES ACQUISES : Votre expression et votre compréhension orales sont de plus en plus faciles et fluides en situations de vie courante et professionnelle. LE CONCEPT DE LA "COMMUNICATION LIBRE" DANS UNE LANGUE ÉTRANGÈRE COMMENCE À ÊTRE MAÎTRISÉ.

EXPRESSION ORALE

Vous résumez un texte avec précision et justesse et vous "combinez" le langage à volonté.

Votre expression est variée et aisée, grâce à un vocabulaire courant étendu. Les structures de base sont "disponibles" pour l'expression libre.

COMPRÉHENSION ORALE

Vous comprenez aisément votre interlocuteur dans le cadre d'une conversation courante, sans que ce dernier soit obligé de ralentir son débit. Cependant, vous différenciez encore mal des mots dont l'écart phonétique est faible, tels que 'sheep' et 'ship'.

(EXPRESSION ÉCRITE (Grammaire

LES PRINCIPALES DIFFICULTÉS GRAMMATICALES SERONT TOTALEMENT SOUS CONTRÔLE À LA FIN DE CE MODULE.

La forme progressive du 'present perfect' et son emploi avec les adverbes de temps 'for' et 'since',

le conditionnel présent et la forme fréquentative de 'would' sont sous contrôle. Les formes passives plus complexes,

le discours indirect, ainsi que les modalités 'might' et 'ought to', sont acquis. Des constructions verbales spécifiquement anglaises,

telles que 'to have something done', sont employées à bon escient. À l'écrit, vous exprimez vos idées de façon plus nuancée.

COMPRÉHENSION ÉCRITE

Vous comprenez un vocabulaire courant et abstrait étendu. Vous reconnaissez instantanément les structures grammaticales, restriction faite de celles parmi les plus complexes.

FICHE AFFAIRES

Votre autonomie s'étend et vous permet de dialoguer aisément sur divers aspects de la vie professionnelle : la gestion, la finance, la comptabilité, le marketing. Vous êtes de plus en plus à l'aise en situations de négociation et de vente. Vous pouvez assister à une réunion, mais vos interventions sont, dans l'ensemble, préparées plutôt que spontanées. Ainsi, vous pouvez présenter un exposé dans une réunion, mais vous manquez encore d'aisance quant à la gestion des questions.

MODULE 5

Aptitudes acquises lors du module 4 ou équivalent d'un niveau BAC+1 à l'écrit, ou un niveau de discours fluide. (Equivalence TOEIC : 945+ / Equivalence CECRL : C1)



DURÉE DU MODULE :

- COURS PARTICULIERS : 40 HEURES
- COURS DE GROUPE : 50 HEURES (2 À 4 PERSONNES MAXIMUM).

APTITUDES ACQUISES : Vos connaissances étendues dans la langue, et votre facilité à les mettre en pratique, sont telles que la communication libre prend toute sa dimension. VOUS AVEZ ATTEINT LE "NIVEAU DE STABILITÉ", NIVEAU À PARTIR DUQUEL LA LANGUE NE SE PERD PLUS, MAIS S'ENRICHIT.

EXPRESSION ORALE

Votre expression est de plus en plus diversifiée et spontanée, grâce à la maîtrise des structures que vous utilisez de façon automatique et à bon escient. Début de contrôle de certaines tournures idiomatiques parmi les plus usitées.

COMPRÉHENSION ORALE

Votre oreille est très "réceptive" aux sonorités anglaises et vous comprenez de façon instantanée. Vous êtes à l'aise en situation de discussion générale avec un ou plusieurs interlocuteurs s'ex-primant avec un débit normal.

(EXPRESSION ÉCRITE (Grammaire

TOUTES LES STRUCTURES VERBALES COMPLEXES SERONT TOTALEMENT SOUS CONTRÔLE À LA FIN DE CE MODULE.

Les conjugaisons aux conditionnel passé, futur antérieur, plus-que-parfait progressif et futur progressif sont sous contrôle.

Les formes composées des modaux 'should', 'could', 'might' et 'ought to' sont maîtrisées. Des locutions verbales spécifiquement anglaises, telles que 'can't help doing', ainsi que des 'idioms' et 'phrasal verbs' courants, sont employés à bon escient.

Votre expression à l'écrit est à la fois précise et nuancée.

COMPRÉHENSION ÉCRITE

Vous comprenez de façon instantanée une grande palette de vocabulaire, ainsi que les composants grammaticaux ; cependant, des expressions idiomatiques et des termes plutôt sophistiqués entravent encore un début d'excellente compréhension de l'écrit.

FICHE AFFAIRES

Votre spontanéité et la richesse de votre vocabulaire d'affaires vous donnent une grande autonomie pour gérer, sans aucune difficulté, toute situation professionnelle courante en vis-à-vis ou par téléphone. Vous êtes capable de diriger un entretien. Vous pouvez assister à une réunion et intervenir rapidement et de façon efficace.

MODULE 6

Aptitudes acquises lors du module 5 ou équivalent d'un niveau BAC+2/3 à l'écrit, ou un niveau de discours libre. (Equivalence TOEIC : 945+ / Equivalence CECRL : C2)



DURÉE DU MODULE :

- COURS PARTICULIERS : 30 HEURES
- COURS DE GROUPE : 40 HEURES (2 À 4 PERSONNES MAXIMUM).

APTITUDES ACQUISES : Une grande aisance dans l'expression, un langage de plus en plus nuancé, authentique et diversifié, ainsi qu'une très grande facilité dans la compréhension, sont l'aboutissement de ce module.

EXPRESSION ORALE

Vous avez intégré et savez utiliser de façon fluide et spontanée tous les composants de la langue. Votre expression prend de plus en plus d'authenticité, grâce à la richesse du langage et à la maîtrise des tournures idiomatiques les plus couramment usitées.

COMPRÉHENSION ORALE

Votre oreille est tout à fait ouverte aux sonorités anglaises. Votre compréhension est instantanée dans toute situation de discussion, que le débit soit normal ou rapide.

(EXPRESSION ÉCRITE (Grammaire

LA GRAMMAIRE ANGLAISE DANS SON ENSEMBLE NE PRÉSENTE PLUS DE DIFFICULTÉ.

Un grand nombre d'idioms' et de 'phrasal verbs' sont définitivement acquis. Vous rédigez des textes dans un langage très riche et varié.

COMPRÉHENSION ÉCRITE

Vous comprenez un vocabulaire courant et professionnel diversifié, ainsi que des tournures très idiomatiques. Vous dominez toutes les structures grammaticales.

FICHE AFFAIRES

Votre maîtrise du langage des affaires vous permet de négocier à haut niveau, d'animer une réunion, de faire une présentation claire et efficace, de traiter toute question ou commentaire et d'argumenter votre point de vue. Grâce à vos connaissances approfondies dans des domaines professionnels plus spécifiques, votre discours est de plus en plus précis et percutant, quel que soit le sujet professionnel abordé.

MODULE 7

Aptitudes acquises lors du module 6 ou équivalent d'un niveau BAC+3 à l'écrit, ou un niveau de discours avancé. (Equivalence TOEIC : 945+ / Equivalence CECRL : C2)



DURÉE DU MODULE :

- COURS PARTICULIERS : 40 HEURES - (SELON LE RYTHME)
- COURS DE GROUPE : 50 HEURES (2 À 4 PERSONNES MAXIMUM).

APTITUDES ACQUISES : Vous combinez tous les composants de la langue étrangère avec autant d'aisance que dans votre langue maternelle. Vous comprenez parfaitement vos partenaires étrangers. Votre expression est tout à fait riche et authentique.

EXPRESSION ORALE

Votre expression orale est totalement libre. Vous combinez les éléments de la langue comme dans votre langue maternelle. Votre expression est tout à fait authentique.

COMPRÉHENSION ORALE

Vous avez une oreille "anglaise" jusque dans les subtilités idiomatiques, ce qui vous donne une aisance totale dans toute situation courante ou professionnelle avec un ou plusieurs interlocuteurs.

(EXPRESSION ÉCRITE (Grammaire

Vous n'avez plus aucune hésitation sur la grammaire anglaise et ses subtilités. Toutes les structures grammaticales, toutes leurs subtilités et un très grand nombre d'idioms et de 'phrasal verbs' sont définitivement acquis. À l'écrit, votre style est parfaitement authentique.

COMPRÉHENSION ÉCRITE

Vous reconnaissez de façon instantanée un vocabulaire courant et professionnel très riche et très diversifié, qui inclut un grand nombre de tournures idiomatiques. La lecture de romans ou d'articles de presse ne présente aucune difficulté.

FICHE AFFAIRES

Vous êtes totalement opérationnel dans toute situation professionnelle, qu'elle soit courante ou spécifique.



LE COMPTOIR DES LANGUES
12, rue de Madrid
75008 Paris
www.comptoirdeslangues.fr
01 45 61 53 53